

**Legenda**  
 Het ontwerp blijft in alle tijden eigendom van EVE Architecten B.V.  
 Alle rechten van auteurschap worden voorbehouden.  
 Alle inliggingen dienen door EVE Architecten B.V. te worden  
 gemaakt. Het is niet toegestaan het ontwerp te kopiëren, te verspreiden of te verspreiden op andere wijze.  
 Het is niet toegestaan het ontwerp te kopiëren, te verspreiden of te verspreiden op andere wijze.  
 De constructie dient te worden uitgevoerd volgens de tekening en  
 tekening van de constructie.

**Bestemming:**  
 Het gebouw is bestemd voor gebruik als kantoor en woonruimte.  
 Het gebouw is bestemd voor gebruik als kantoor en woonruimte.  
 Het gebouw is bestemd voor gebruik als kantoor en woonruimte.

**Zaakgegevens:**  
 Het gebouw is bestemd voor gebruik als kantoor en woonruimte.  
 Het gebouw is bestemd voor gebruik als kantoor en woonruimte.

**Start documenten:**  
 Het gebouw is bestemd voor gebruik als kantoor en woonruimte.  
 Het gebouw is bestemd voor gebruik als kantoor en woonruimte.

**Renovatie programma:**  
 Het gebouw is bestemd voor gebruik als kantoor en woonruimte.  
 Het gebouw is bestemd voor gebruik als kantoor en woonruimte.

**Renovatie programma:**  
 Het gebouw is bestemd voor gebruik als kantoor en woonruimte.  
 Het gebouw is bestemd voor gebruik als kantoor en woonruimte.

**Renovatie programma:**  
 Het gebouw is bestemd voor gebruik als kantoor en woonruimte.  
 Het gebouw is bestemd voor gebruik als kantoor en woonruimte.

**Renovatie programma:**  
 Het gebouw is bestemd voor gebruik als kantoor en woonruimte.  
 Het gebouw is bestemd voor gebruik als kantoor en woonruimte.

**Renovatie programma:**  
 Het gebouw is bestemd voor gebruik als kantoor en woonruimte.  
 Het gebouw is bestemd voor gebruik als kantoor en woonruimte.

**Renovatie programma:**  
 Het gebouw is bestemd voor gebruik als kantoor en woonruimte.  
 Het gebouw is bestemd voor gebruik als kantoor en woonruimte.

**Renovatie programma:**  
 Het gebouw is bestemd voor gebruik als kantoor en woonruimte.  
 Het gebouw is bestemd voor gebruik als kantoor en woonruimte.

**Renovatie programma:**  
 Het gebouw is bestemd voor gebruik als kantoor en woonruimte.  
 Het gebouw is bestemd voor gebruik als kantoor en woonruimte.

**Renovatie programma:**  
 Het gebouw is bestemd voor gebruik als kantoor en woonruimte.  
 Het gebouw is bestemd voor gebruik als kantoor en woonruimte.

**Renovatie programma:**  
 Het gebouw is bestemd voor gebruik als kantoor en woonruimte.  
 Het gebouw is bestemd voor gebruik als kantoor en woonruimte.

**Renovatie programma:**  
 Het gebouw is bestemd voor gebruik als kantoor en woonruimte.  
 Het gebouw is bestemd voor gebruik als kantoor en woonruimte.

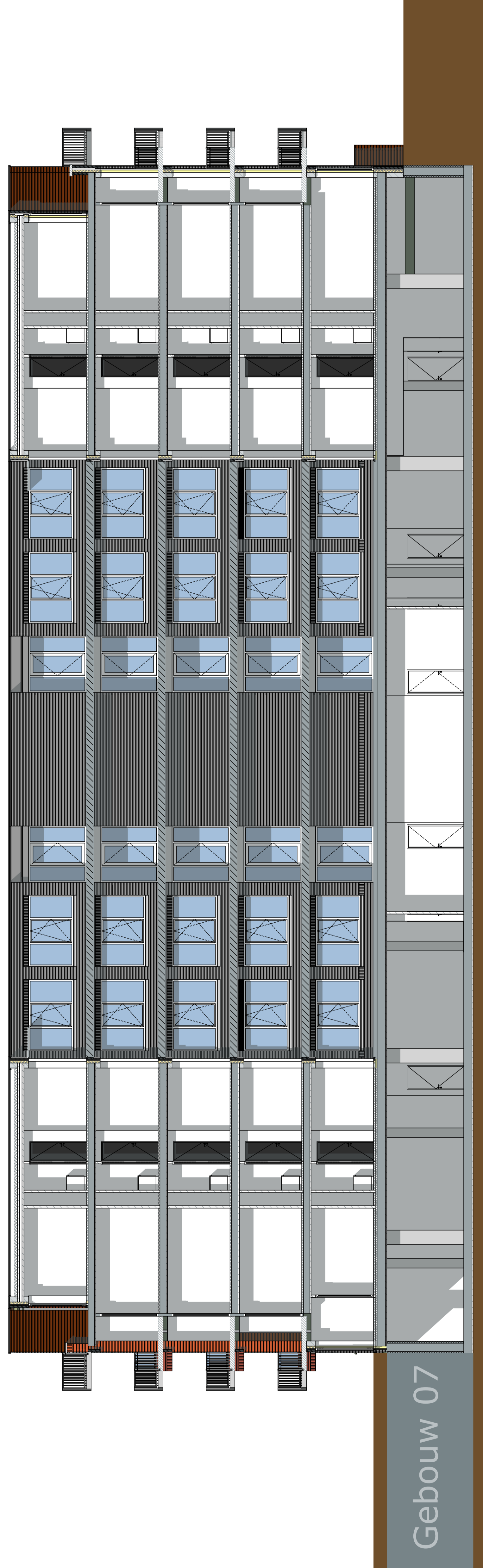
**Renovatie programma:**  
 Het gebouw is bestemd voor gebruik als kantoor en woonruimte.  
 Het gebouw is bestemd voor gebruik als kantoor en woonruimte.

**Renovatie programma:**  
 Het gebouw is bestemd voor gebruik als kantoor en woonruimte.  
 Het gebouw is bestemd voor gebruik als kantoor en woonruimte.

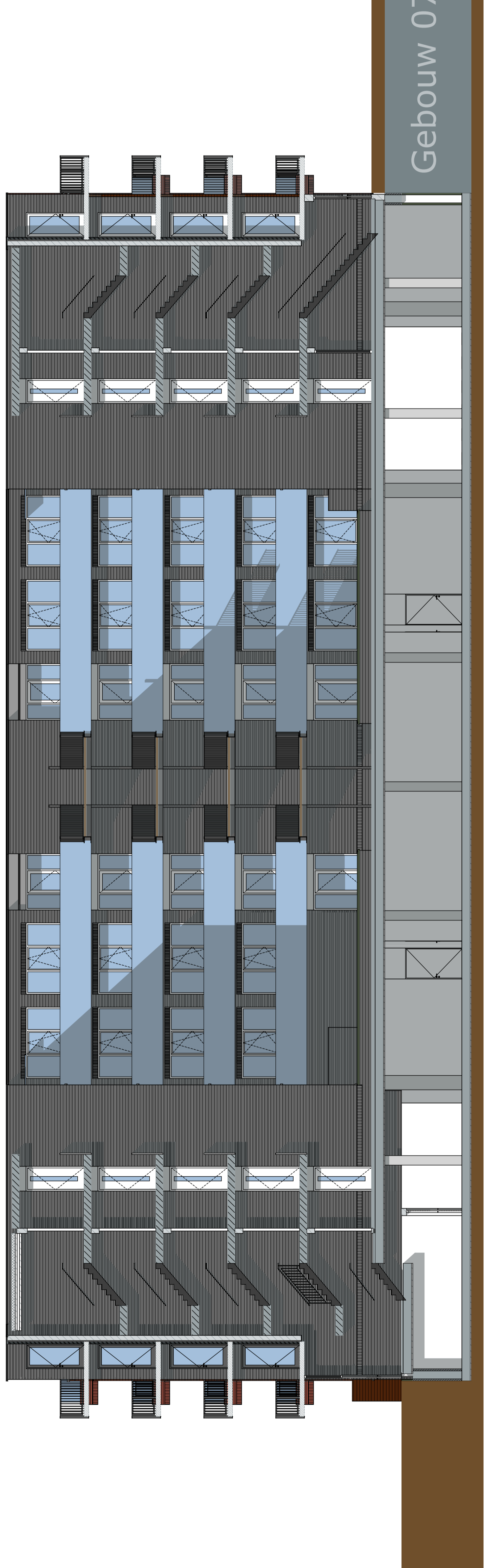
**Renovatie programma:**  
 Het gebouw is bestemd voor gebruik als kantoor en woonruimte.  
 Het gebouw is bestemd voor gebruik als kantoor en woonruimte.

**Renovatie programma:**  
 Het gebouw is bestemd voor gebruik als kantoor en woonruimte.  
 Het gebouw is bestemd voor gebruik als kantoor en woonruimte.

**Renovatie programma:**  
 Het gebouw is bestemd voor gebruik als kantoor en woonruimte.  
 Het gebouw is bestemd voor gebruik als kantoor en woonruimte.



Rechter Binnengevel



Linker binnengevel

**EVE Architecten B.V.**  
 Oude Herengracht 2  
 1017 CA Amsterdam  
 T: 020 644 09 10  
 F: 020 644 09 11  
 KVK: 0916899

**Project**  
 Projectnaam: 1  
 Adres: Mene Simoniszweg 101  
 2014 AA Haarlem

**Opdrachtgever**  
 Plaza West Haarlem B.V.  
 Zuidweg 1  
 7231 BC Girmen

**Architect**  
 a/Overseer  
 Ing. Edem van Elk

**Ontwerper**  
 a/Overseer  
 Ing. Arjo-Jan Franssen

**Projectmanager**  
 Ing. Lennart Heek (DK)

**Bouwkundig tekenaar**  
 Ing. Lennart Heek (DK)

**Datum getekend**  
 5 augustus 2016

**Datum gewijzigd**  
 26 september 2016

**Tekening**  
 Binnengevels Links + Rechts

**Status**  
 Definitief

**Schaal**  
 1:100

**Voor akkoord**

(Hoof)architect: projectmanager: opdrachtgever:

**DO 2635-1-105**  
**DEFINITIEF ONTWERP**



**Lependa**

Het ontwerp blijft te allen tijde eigendom van EVE Architecten B.V. Alle tekening- en tekstdocumenten van EVE Architecten B.V. na de datum 20011 van aanvang.

Alle wijzigingen dienen door EVE Architecten B.V. te worden aangevraagd. Het is niet toegestaan het ontwerp te kopiëren, verspreiden of openbaar te maken. Het is niet toegestaan het ontwerp te gebruiken voor andere doeleinden dan die welke bedoeld zijn in de opdracht. Het is niet toegestaan het ontwerp te kopiëren, verspreiden of openbaar te maken. Het is niet toegestaan het ontwerp te gebruiken voor andere doeleinden dan die welke bedoeld zijn in de opdracht. Het is niet toegestaan het ontwerp te kopiëren, verspreiden of openbaar te maken. Het is niet toegestaan het ontwerp te gebruiken voor andere doeleinden dan die welke bedoeld zijn in de opdracht.

**Bevestiging:** Het ontwerp is te allen tijde eigendom van EVE Architecten B.V. Het is niet toegestaan het ontwerp te kopiëren, verspreiden of openbaar te maken. Het is niet toegestaan het ontwerp te gebruiken voor andere doeleinden dan die welke bedoeld zijn in de opdracht. Het is niet toegestaan het ontwerp te kopiëren, verspreiden of openbaar te maken. Het is niet toegestaan het ontwerp te gebruiken voor andere doeleinden dan die welke bedoeld zijn in de opdracht.

**Veranderingen:** Het ontwerp is te allen tijde eigendom van EVE Architecten B.V. Het is niet toegestaan het ontwerp te kopiëren, verspreiden of openbaar te maken. Het is niet toegestaan het ontwerp te gebruiken voor andere doeleinden dan die welke bedoeld zijn in de opdracht. Het is niet toegestaan het ontwerp te kopiëren, verspreiden of openbaar te maken. Het is niet toegestaan het ontwerp te gebruiken voor andere doeleinden dan die welke bedoeld zijn in de opdracht.

**Start documenten:** Het ontwerp is te allen tijde eigendom van EVE Architecten B.V. Het is niet toegestaan het ontwerp te kopiëren, verspreiden of openbaar te maken. Het is niet toegestaan het ontwerp te gebruiken voor andere doeleinden dan die welke bedoeld zijn in de opdracht. Het is niet toegestaan het ontwerp te kopiëren, verspreiden of openbaar te maken. Het is niet toegestaan het ontwerp te gebruiken voor andere doeleinden dan die welke bedoeld zijn in de opdracht.

**Overige:** Het ontwerp is te allen tijde eigendom van EVE Architecten B.V. Het is niet toegestaan het ontwerp te kopiëren, verspreiden of openbaar te maken. Het is niet toegestaan het ontwerp te gebruiken voor andere doeleinden dan die welke bedoeld zijn in de opdracht. Het is niet toegestaan het ontwerp te kopiëren, verspreiden of openbaar te maken. Het is niet toegestaan het ontwerp te gebruiken voor andere doeleinden dan die welke bedoeld zijn in de opdracht.

**Bevestiging:** Het ontwerp is te allen tijde eigendom van EVE Architecten B.V. Het is niet toegestaan het ontwerp te kopiëren, verspreiden of openbaar te maken. Het is niet toegestaan het ontwerp te gebruiken voor andere doeleinden dan die welke bedoeld zijn in de opdracht. Het is niet toegestaan het ontwerp te kopiëren, verspreiden of openbaar te maken. Het is niet toegestaan het ontwerp te gebruiken voor andere doeleinden dan die welke bedoeld zijn in de opdracht.

**Veranderingen:** Het ontwerp is te allen tijde eigendom van EVE Architecten B.V. Het is niet toegestaan het ontwerp te kopiëren, verspreiden of openbaar te maken. Het is niet toegestaan het ontwerp te gebruiken voor andere doeleinden dan die welke bedoeld zijn in de opdracht. Het is niet toegestaan het ontwerp te kopiëren, verspreiden of openbaar te maken. Het is niet toegestaan het ontwerp te gebruiken voor andere doeleinden dan die welke bedoeld zijn in de opdracht.

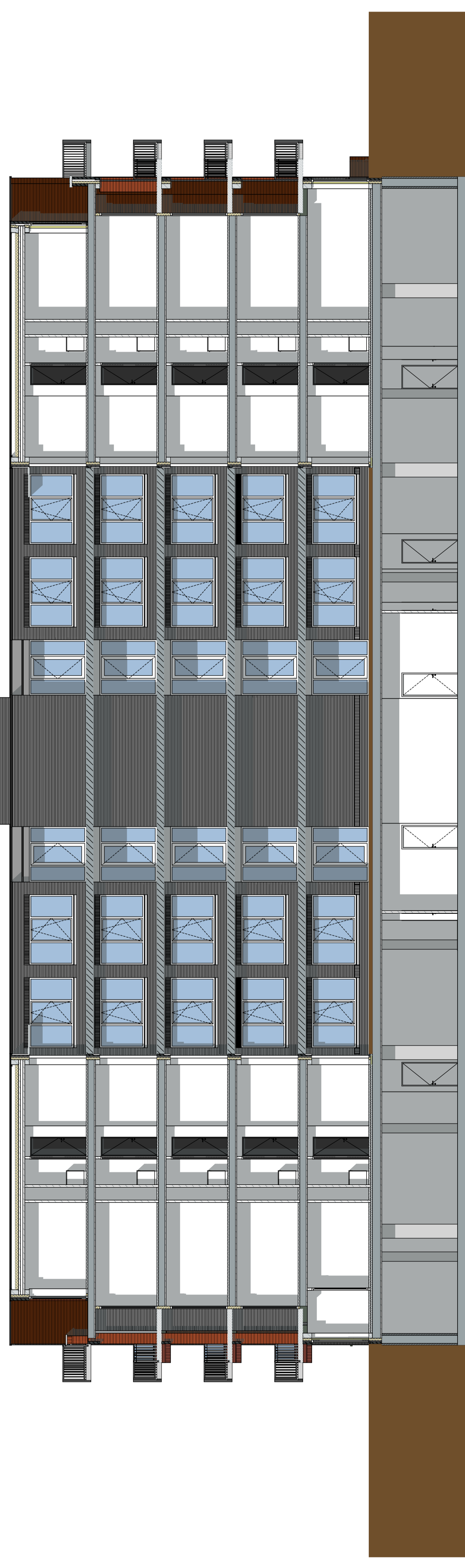
- Renoveer aandragingen**
- Aandragingen
  - Bevestiging
  - Veranderingen
  - Overige
  - Aandragingen
  - Bevestiging
  - Veranderingen
  - Overige
- Renoveer toerusting**
- Overige
  - Bevestiging
  - Veranderingen
  - Overige
- Overige**
- Overige
  - Bevestiging
  - Veranderingen
  - Overige



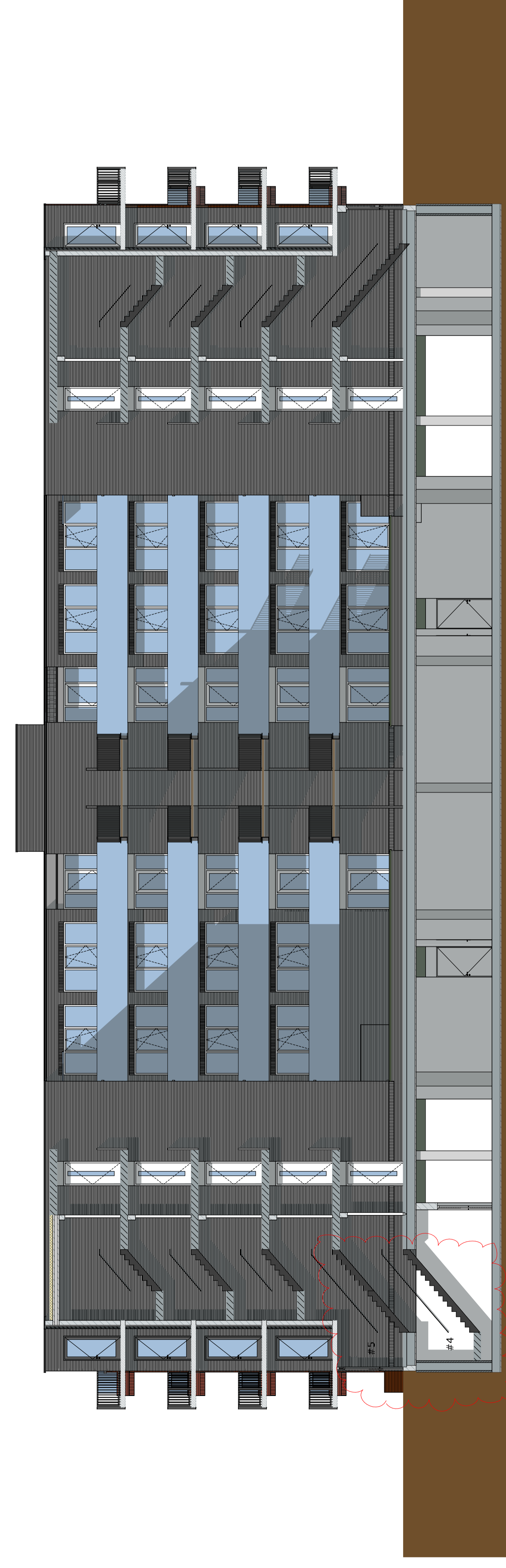
EVE Architecten B.V.  
Amstelstraat 2  
1043 CA Amsterdam  
Tel: +31 (0)20 466 09 99  
E: info@eve.nl  
www.eve.nl

- Project**
- Projectnaam: #105
  - Adres: Meneer Simonsweg 101, 2014 JA Haarlem
  - Opdrachtgever: Plaza West-Haarlem B.V., Zwillevsing 1, 7231 BC Girmen
  - Architect: aOwenper  
Ing. Eric-Jan Franssen
  - Ontwerper: ing. Lennart Heek (KH)
  - Projectmanager: ing. Arie-Jan Franssen
  - Bouwkundig tekenaar: ing. Lennart Heek (KH)
  - Datum getekend: 4 augustus 2017
  - Datum gewijzigd:

- Tekening**  
Binnengevels Links + Rechts + Wijzigingen
- Status**  
Definitief
- Schaal**  
1:100
- Voor akkoord**  
projectmanager  
opdrachtgever
- DO 2635-1-105**  
DEFINITIEF ONTWERP



**Rechter Binnengevel**  
Wijzigingen Algemeen Totale gebouw 1622 mm verlaagd



**Linker binnengevel**  
Wijzigingen Algemeen Totale gebouw 1622 mm verlaagd  
#1 Nieuwe indeling trappenhuis  
#2 Vloerhoogte 1250 mm verhoogd t.o.v. begane grond peil